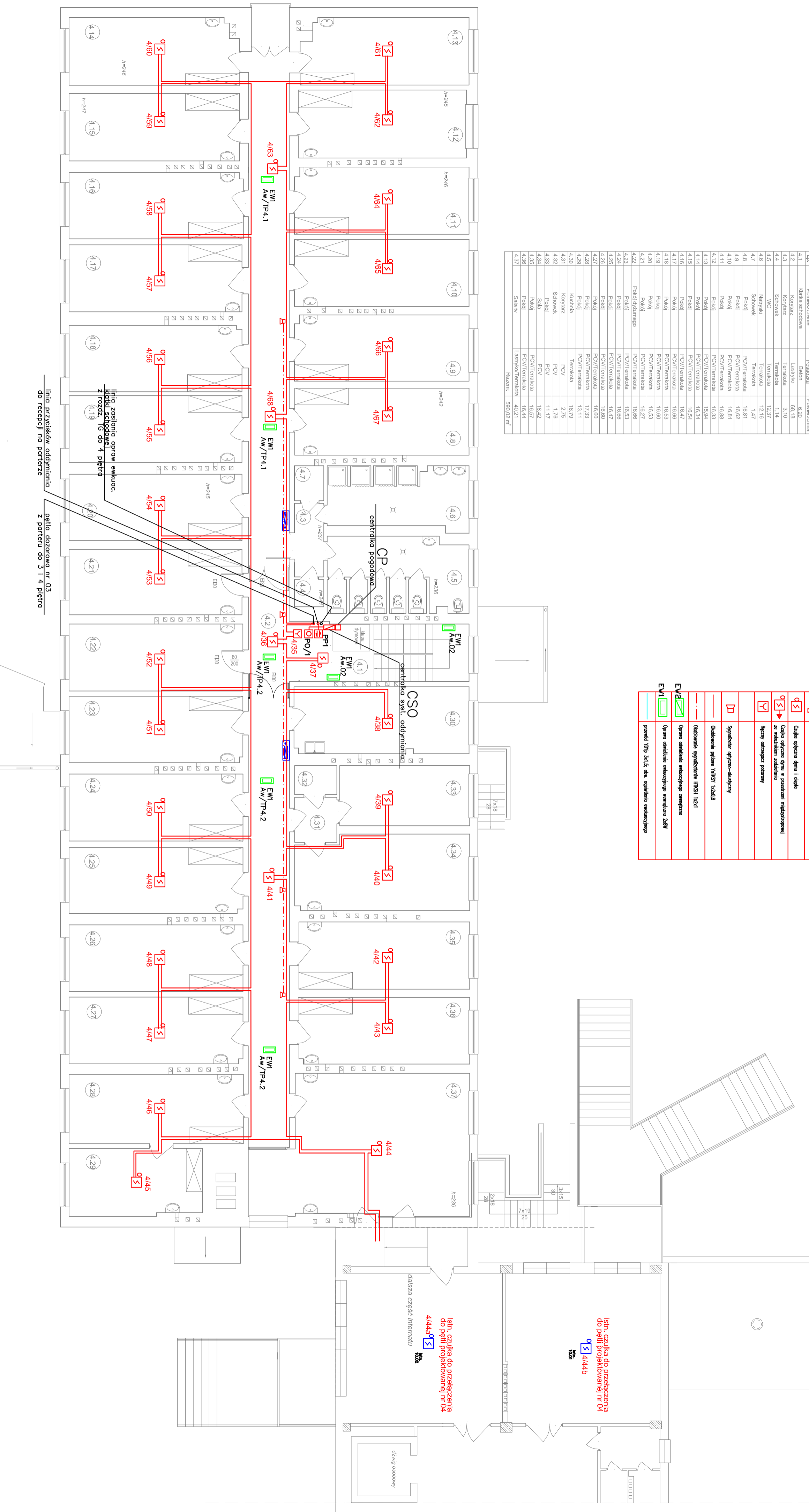


Lp.	Pomieszczenie	Posadzka	Powierzchnia
4.1	Klatka schodowa	Beton	6,20
4.2	Korytarz	Lestnyco	68,18
4.3	Korytarz	Terenka	3,10
4.4	Schowek	Terenka	13,74
4.5	Niepełni	Terenka	12,16
4.6	Schowek	Terenka	14,27
4.8	Pokój	PCV/teranka	16,61
4.9	Pokój	PCV/teranka	16,62
4.10	Pokój	PCV/teranka	16,61
4.11	Pokój	PCV/teranka	16,68
4.12	Pokój	PCV/teranka	16,63
4.13	Pokój	PCV/teranka	16,64
4.14	Pokój	PCV/teranka	16,64
4.15	Pokój	PCV/teranka	16,64
4.16	Pokój	PCV/teranka	16,47
4.17	Pokój	PCV/teranka	16,66
4.18	Pokój	PCV/teranka	16,60
4.19	Pokój	PCV/teranka	16,83
4.20	Pokój	PCV/teranka	16,53
4.21	Pokój	PCV/teranka	16,27
4.22	Pokój	PCV/teranka	16,82
4.23	Pokój	PCV/teranka	16,53
4.24	Pokój	PCV/teranka	16,68
4.25	Pokój	PCV/teranka	16,67
4.26	Pokój	PCV/teranka	16,60
4.27	Pokój	PCV/teranka	16,60
4.28	Pokój	PCV/teranka	17,33
4.29	Pokój	PCV/teranka	16,60
4.30	Kuchnia	Terenka	13,11
4.31	Korytarz	PCV	16,79
4.32	Schowek	PCV	2,75
4.33	Sala	PCV	11,17
4.34	Pokój	PCV/teranka	18,42
4.35	Pokój	PCV/teranka	16,57
4.36	Pokój	PCV/teranka	16,44
4.37	Sala IV	Lestnyco/teranka	20,21

LEGENDA

	CSP - Centralny System Pożarowy
	ZSP - Czujnik dymu i ciepła
	P - Czujnik dymu w przedzielni międzyklatkowej z własnym zasilaniem
	S - Typowy sygnał alarmowy
	D - Sygnalizator optyczno-dźwiękowy
	G - Odbiornik głosu wNIOS' 1x2x0,8
	W - Odbiornik sygnalizatora NIOSH 1x2x1
	E1 - Ogrono oświetlenia ewakuacyjnego zasilanego z centralnego systemu
	E2 - Ogrono oświetlenia ewakuacyjnego zasilanego z baterii
	E3 - Ogrono oświetlenia ewakuacyjnego zasilanego z baterii
	E4 - Ogrono oświetlenia ewakuacyjnego zasilanego z baterii



Objekt: Przebudowa budynku Internetu „A” oraz części budynku Internetu „B” Technikum Leśnego im. Adama Loreta w Tucholi w celu poprawy ochrony przeciwpożarowej budynków.

Adres: Tuchola, ul. Pocztowa – dz. nr 6004/24

Nazwa rys.: Instalacja sygnalizacji pożaru i oświetlenia ewakuacyjnego – rzut 4 piętra

Zespół autorski

Funkcja:	Imię, nazwisko, uprawnienia	Data	Podpis
Projektant:	mgr inż. Wiesław Szynóg	20-05-2016	
Weryfikator:	mgr inż. Piotr Pociąg	20-05-2016	
Weryfikator:	mgr inż. Andrzej Pociąg	20-05-2016	
Weryfikator:	mgr inż. Andrzej Pociąg	20-05-2016	

Nr rys.: E/6