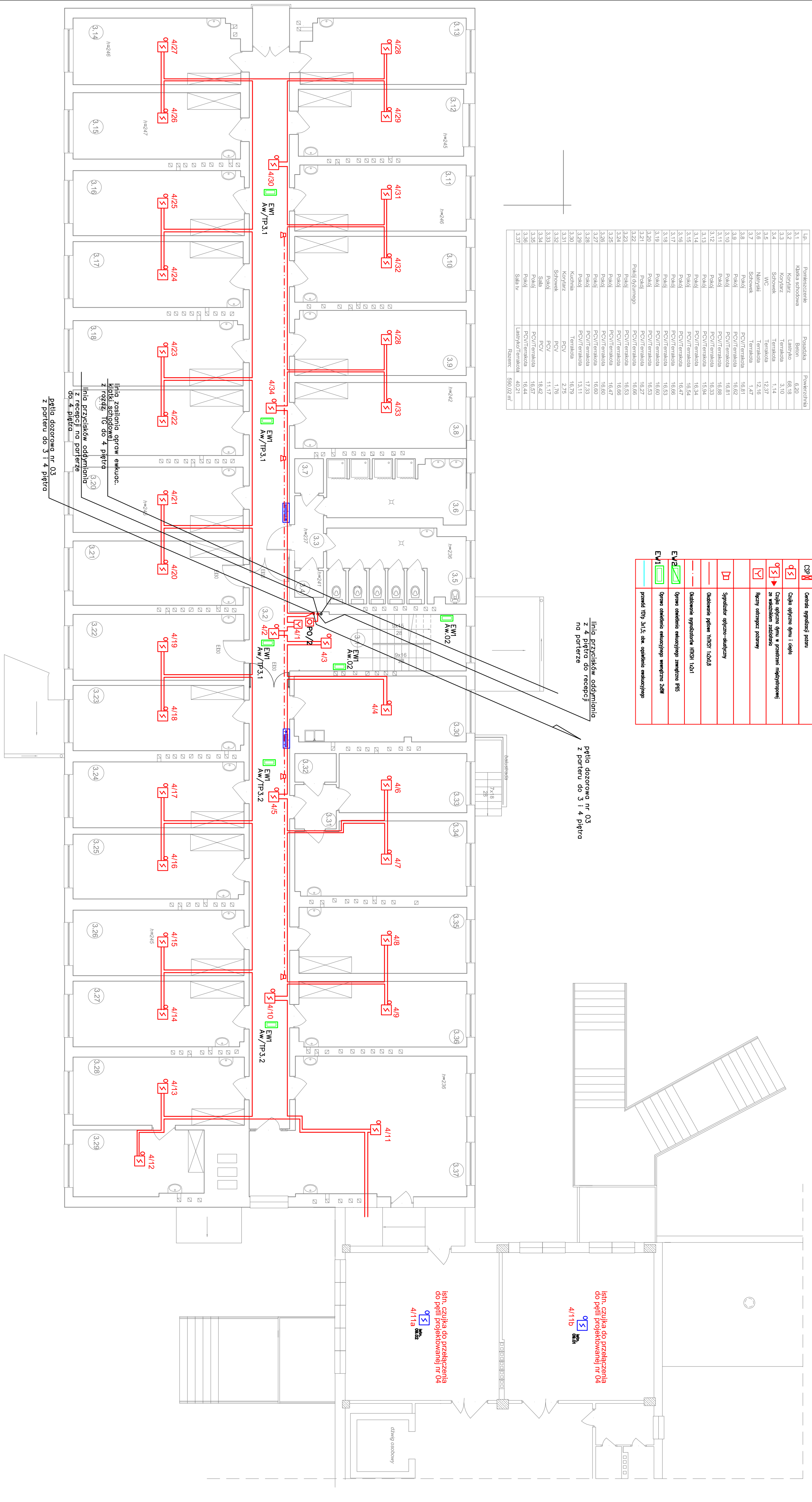


Lp.	Pomieszczenie	Posadzka	Powierzchnia
3.1	Klatka schodowa	Bełton	6,20
3.2	Korytarz	Łasztynka	68,18
3.3	Korytarz	Terakota	3,10
3.4	Schowek	Terakota	1,14
3.5	WC	Terakota	12,37
3.6	Nieprawy	Terakota	12,16
3.7	Schowek	Terakota	1,47
3.8	Pokój	PCV/terakota	16,81
3.9	Pokój	PCV/terakota	16,62
3.10	Pokój	PCV/terakota	16,81
3.11	Pokój	PCV/terakota	16,88
3.12	Pokój	PCV/terakota	16,53
3.13	Pokój	PCV/terakota	16,54
3.14	Pokój	PCV/terakota	16,54
3.15	Pokój	PCV/terakota	16,54
3.16	Pokój	PCV/terakota	16,47
3.17	Pokój	PCV/terakota	16,66
3.18	Pokój	PCV/terakota	16,63
3.19	Pokój	PCV/terakota	16,60
3.20	Pokój	PCV/terakota	16,53
3.21	Pokój	PCV/terakota	16,27
3.22	Pokój dyżurnego	PCV/terakota	16,66
3.23	Pokój	PCV/terakota	16,63
3.24	Pokój	PCV/terakota	16,66
3.25	Pokój	PCV/terakota	16,47
3.26	Pokój	PCV/terakota	16,60
3.27	Pokój	PCV/terakota	16,60
3.28	Pokój	PCV/terakota	17,33
3.29	Pokój	PCV/terakota	13,11
3.30	Korytarz	Terakota	13,29
3.31	Korytarz	PCV	1,76
3.32	Schowek	PCV	1,17
3.33	Pokój	PCV	18,42
3.34	Sala	PCV/terakota	16,57
3.35	Pokój	PCV/terakota	16,44
3.36	Pokój	PCV/terakota	16,44
3.37	Sala IV	Łasztynka/terakota	40,21
3.37		Razem:	590,02 m <sup>2</sup>

LEGENDA	
	Centra sygnalizacji pożaru
	Czujnik optyczny dymu i ciepła
	Czujnik optyczny dymu w przesłonięciu międzyklatkowy ze sterowaniem zdalnym
	Ręczny odłączacz pożowy
	Symbolizer optyczno-akustyczny
	Okablowanie przewodu VlnKSI 120x0,8
	Okablowanie sygnalizacyjne HNSH 12x1
	Oprowadzenie ewakuacyjne zewnętrzne PIS
	Oprowadzenie ewakuacyjne wewnętrzne 2xH
	Przewód VlnKSI 3x1,5, okablowanie ewakuacyjne



Obiekt:	Przebudowa budynku Internetu „A” oraz części budynku Internetu „B” Technikum Leśnego im. Adama Loreta w Tucholi w celu poprawy ochrony przeciwpożarowej budynków.		
Adres:	Tuchola, ul. Pocztowa – dz. nr 6004/24		
Nazwa rys.:	Instalacja sygnalizacji pożaru i oświetlenia ewakuacyjnego – rzut 3 piętra		
Funkcja:	Zespół autorski		
Imię, nazwisko, uprawnienia:		Data:	Podpis:
Projektant:	mgr inż. Wiesława Szynkowska	20-05-2015	
Weryfikator:	mgr inż. Andrzej Kosiński	20-05-2015	
Nr rys.:	E/5		